

ОПИСАНИЕ ГРАНИЦ ПУБЛИЧНОГО СЕРВИТУТА

Публичный сервитут в целях строительства, реконструкции, эксплуатации линейных объектов системы газоснабжения-«Газопровод высокого давления $P \leq 1,2$ МПа, газопровод высокого давления $P \leq 0,6$ МПа, с установкой газорегуляторного пункта»

(наименование объекта, местоположение границ которого описано (далее - объект))

Раздел 1

Сведения об объекте		
№ п/п	Характеристики объекта	Описание характеристик
1	2	3
1	Местоположение объекта	Московская область, Щёлково город.
2	Площадь объекта \pm величина погрешности определения площади ($P \pm \Delta P$)	$1\,832 \pm 15 \text{ м}^2$
3	Иные характеристики объекта	_____

Раздел 2

Сведения о местоположении границ объекта

1. Система координат МСК-50, зона 2

2. Сведения о характерных точках границ объекта

Обозначение характерных точек границ	Координаты, м		Метод определения координат характерной точки	Средняя квадратическая погрешность положения характерной точки (Mt), м	Описание обозначения точки на местности (при наличии)
	X	Y			
1	2	3	4	5	6
1	486 683,75	2 222 679,18	Аналитический метод	0,10	—
2	486 684,25	2 222 683,15		0,10	
3	486 680,85	2 222 683,57		0,10	
4	486 671,89	2 222 680,83		0,10	
5	486 671,52	2 222 682,02		0,10	
6	486 670,87	2 222 683,98		0,10	
7	486 669,88	2 222 685,79		0,10	
8	486 668,53	2 222 687,36		0,10	
9	486 666,89	2 222 688,61		0,10	
10	486 665,03	2 222 689,50		0,10	
11	486 663,03	2 222 689,99		0,10	
12	486 660,96	2 222 690,06		0,10	
13	486 658,93	2 222 689,71		0,10	
14	486 656,95	2 222 689,11		0,10	
15	486 655,07	2 222 688,27		0,10	
16	486 635,15	2 222 690,65		0,10	
17	486 614,81	2 222 664,18		0,10	
18	486 622,97	2 222 644,47		0,10	
19	486 621,96	2 222 636,83		0,10	
20	486 545,68	2 222 652,94		0,10	
21	486 530,66	2 222 643,73		0,10	
22	486 518,32	2 222 638,10		0,10	
23	486 516,54	2 222 626,37		0,10	
24	486 514,02	2 222 621,23		0,10	
25	486 512,17	2 222 618,30		0,10	
26	486 503,91	2 222 623,51		0,10	
27	486 496,30	2 222 627,45		0,10	
28	486 492,20	2 222 619,54		0,10	
29	486 473,92	2 222 574,68		0,10	
30	486 467,71	2 222 573,82		0,10	
31	486 467,87	2 222 568,79		0,10	
32	486 477,46	2 222 570,13		0,10	
33	486 496,74	2 222 617,44		0,10	
34	486 498,44	2 222 620,71		0,10	
35	486 501,42	2 222 619,17		0,10	
36	486 513,73	2 222 611,40		0,10	
37	486 518,39	2 222 618,79		0,10	
38	486 521,37	2 222 624,86		0,10	
39	486 522,86	2 222 634,67		0,10	
40	486 533,01	2 222 639,31		0,10	
41	486 547,84	2 222 648,39		0,10	
42	486 621,36	2 222 632,87		0,10	
43	486 625,40	2 222 632,33		0,10	
44	486 627,34	2 222 646,98		0,10	
45	486 620,53	2 222 663,43		0,10	
46	486 637,35	2 222 685,30		0,10	
47	486 650,75	2 222 683,47		0,10	

Раздел 2

Сведения о местоположении границ объекта					
1	2	3	4	5	6
48	486 650,30	2 222 681,80	Аналитический метод	0,10	—
49	486 650,05	2 222 679,75		0,10	
50	486 650,24	2 222 677,69		0,10	
51	486 650,79	2 222 675,70		0,10	
52	486 651,38	2 222 673,74		0,10	
53	486 652,19	2 222 671,82		0,10	
54	486 653,37	2 222 670,13		0,10	
55	486 654,87	2 222 668,71		0,10	
56	486 656,63	2 222 667,63		0,10	
57	486 658,57	2 222 666,94		0,10	
58	486 660,61	2 222 666,65		0,10	
59	486 662,67	2 222 666,80		0,10	
60	486 664,66	2 222 667,33		0,10	
61	486 666,62	2 222 668,00		0,10	
62	486 668,41	2 222 669,03		0,10	
63	486 669,95	2 222 670,40		0,10	
64	486 671,18	2 222 672,07		0,10	
65	486 672,03	2 222 673,94		0,10	
66	486 672,49	2 222 675,96		0,10	
67	486 672,50	2 222 676,84		0,10	
68	486 681,20	2 222 679,50		0,10	
1	486 683,75	2 222 679,18	0,10		
3. Сведения о характерных точках части (частей) границы объекта					
1	2	3	4	5	6
—	—	—	—	—	—

Раздел 3

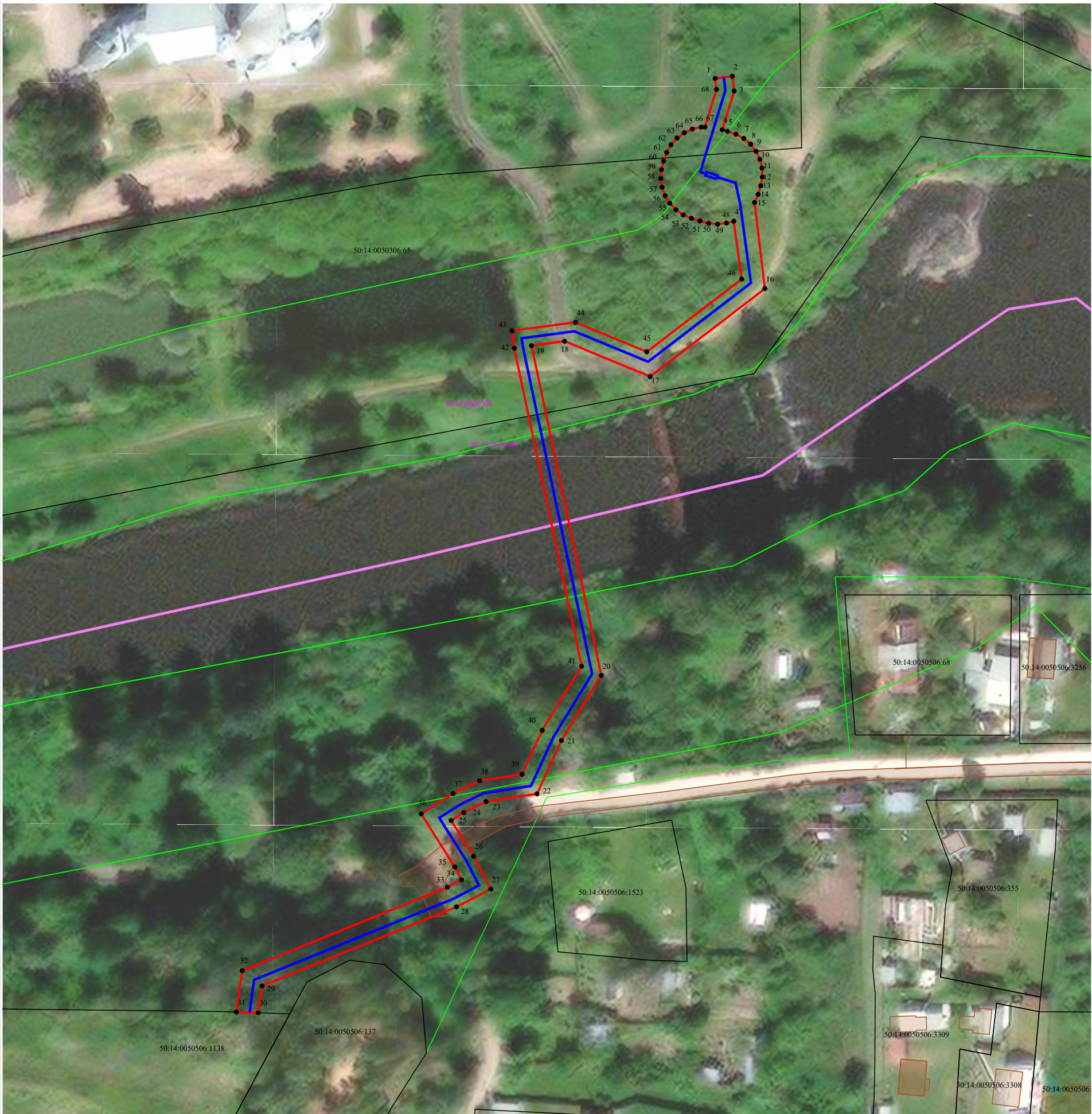
Сведения о местоположении измененных (уточненных) границ объекта

1. Система координат МСК-50, зона 2

2. Сведения о характерных точках границ объекта





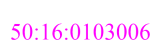


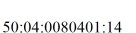
Обозначение характерных точек границы	Существующие координаты, м		Измененные (уточненные) координаты, м		Метод определения координат характерной точки	Средняя квадратическая погрешность положения характерной точки (Mt), м	Описание обозначения точки на местности (при наличии)
	X	Y	X	Y			
1	2	3	4	5	6	7	8
—	—	—	—	—	—	—	—
3. Сведения о характерных точках части (частей) границы объекта							
1	2	3	4	5	6	7	8
—	—	—	—	—	—	—	—

Раздел 4
Схема границ публичного сервитута



Масштаб 1:1 000

Используемые условные знаки и обозначения:

-  - Существующая часть границы, имеющиеся в ЕГРН сведения о которой достаточны для определения ее местоположения
-  - Проектные границы публичного сервитута
-  - характерные точки границ публичного сервитута
-  - Граница кадастрового квартала
-  50:16:0103006 - Обозначение кадастрового квартала
-  - Граница охранной зоны
-  - Проектное местоположение инженерного сооружения
-  50:04:0080401:14 - Кадастровый номер земельного участка

Подпись _____ Дата « 14 » января 20 25 г.

Место для оттиска печати (при наличии) _____, составившего описание местоположения границ объекта

